

Observation dématérialisée N-08 – 23 juillet 2024

Sujet **Beausoleil bd Guynemer**

Bonjour,

Veillez trouver ci-joint le courrier qu'exprime les sentiments des habitants de bd Guynemer...

J'ajoute aussi que

à cause des chantiers passés et en cours: j'ai cumulé des retards au travail, perforé 5 fois les pneus de ma nouvelle voiture et je suis tombée en scooter à cause des nombreux trous très profonds qu'on trouve soudain d'un jour à l'autre. Mon fils ne peut pas aller à l'école à pieds pour la dangerosité de cette rue. Cette entrée vers Monaco est de plus en plus saturée et la qualité de l'air est détériorée en ces dernières années. Les résidents sont fatigués du bruit des grues, de la pollution des chantiers, des hôtes des nombreux Air BNB qui n'ont pas de respect pour les personnes qui habitent dans ce quartier. Le vert ne semble plus être respecté et je pense que mon fils et tous les enfants ont droit à un futur meilleur.

Notre rêve de citoyens et résidents est de vivre apaisés et nous vous demandons donc d'arrêter de construire et d'abîmer ce beau village.

Merci d'avoir demandé l'avis des habitants.

Excellente journée

Cristina Veronese

Contenu pièce-jointe :

Chère Mme Campana et cher Monsieur Hecht,

Nous nous tournons vers vous dans l'espoir que vous puissiez mettre un terme à la construction sauvage d'immeubles qui a lieu sur le boulevard Guynemer, défigurant un quartier où il y avait auparavant beaucoup plus d'espaces verts.

ces dernières années, les immeubles Riviera, Krystal Palace, Monte Coast View, Victoria, Monte Carlo Plaza et Sun Paradise ont été construits.

L'EDEN et MC Park sont actuellement en construction (MC Park environ 165 appartements).

pour construire Eden, un morceau de montagne a été enlevé. on parle beaucoup de respect de l'environnement, de protection des espaces verts mais sur le boulevard Guynemer c'est exactement le contraire qui a été fait et qui se fait.

Malgré tous les bâtiments construits, en mars 2024 l'Urbanisme a accordé l'autorisation de construire un autre bâtiment qui s'appellera VILLA 33. Ce bâtiment sera situé entre la Riviera et le Victoria.

le PLU affirme vouloir éviter une urbanisation excessive mais en pratique il fait exactement le contraire. pour construire la VILLA 33, un autre morceau de montagne avec des espaces verts sera supprimé....

Dans le nouveau PLU, il y a une zone réservée aux logements sociaux dans les parcelles AC 180 à 186, 188, 347, 348,78, 349, 574. cette zone est à proximité du vallon de la Roussa et de l'Arme qui sont classés comme des **zones soumises aux mouvements de terrain, avec la présence d'une source d'eau à proximité et d'un espace vert très particulier et riche qui fait office de poumon vert.**

mais est-il possible que personne ne se soucie d'une VRAIE protection de l'environnement ?

Lorsque nous avons présenté nos préoccupations au Maire M. Spinelli lors des réunions publiques tenues pour informer du nouveau PLU, le Maire a répondu que la Commune de Beausoleil est contrainte de construire des logements sociaux selon les directives de la loi RSU.

Nous avons humblement répondu que toute loi nationale doit prendre en compte les réalités locales donc quiconque au niveau national voudrait venir sur le boulevard Guynemer se rendrait compte que les indices de construction selon les tables froides et les statistiques ont irrémédiablement endommagé le territoire.

ci-dessous la vue aérienne non mise à jour du chantier de construction de l'EDEN:



ci-dessous la vue aérienne non mise à jour du chantier MC Park:

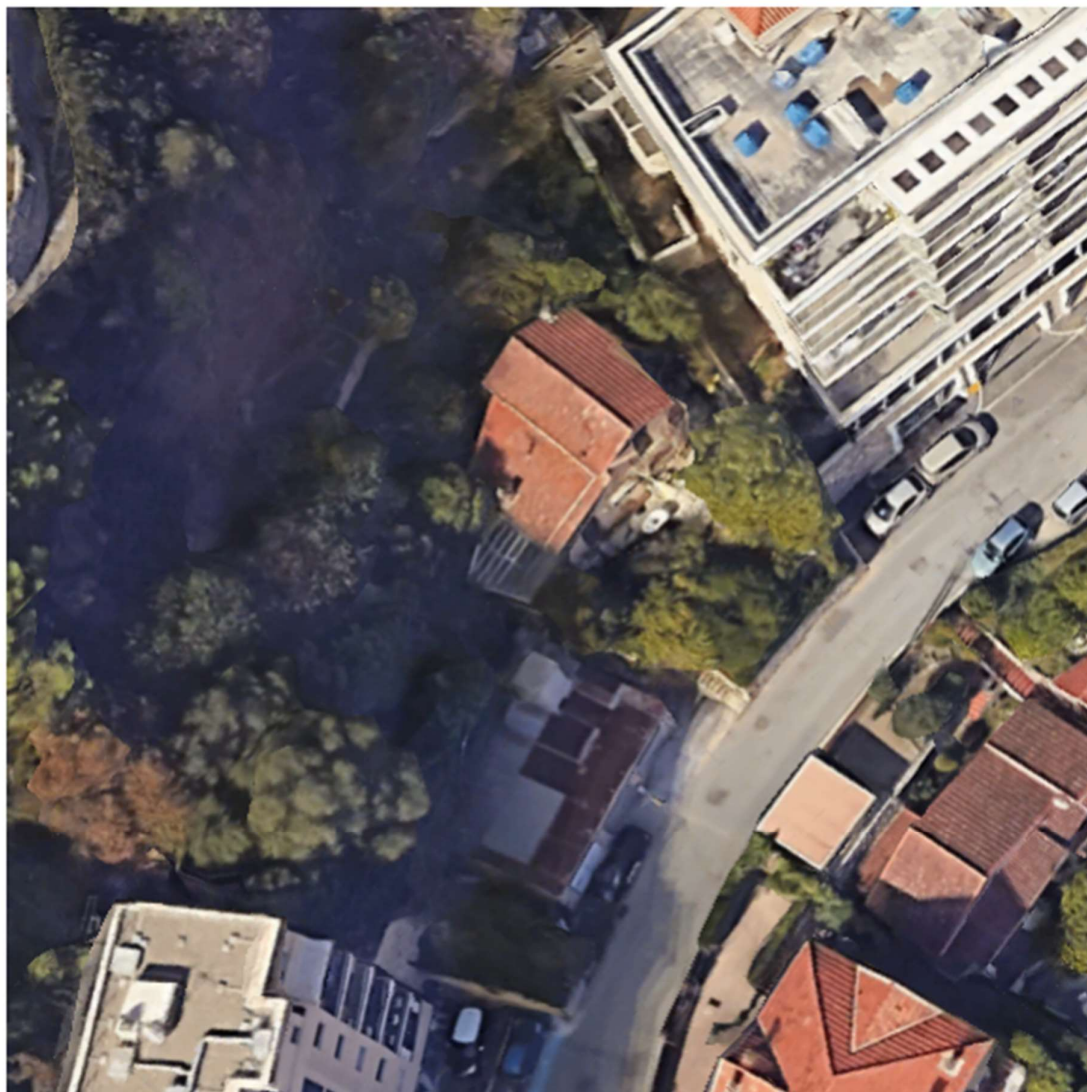


L'immeuble qui s'appellera "VILLA 33" (28 logements au total) comme le montre la photo ci-dessous (le bâtiment est celui du milieu) serait situé entre le "Riviera" et le "Victoria" (a droit).



pour construire le Villa 33, un autre morceau de montagne et d'espaces verts sera remplacé par du béton.

la situation actuelle de la parcelle où sera construite la VILLA 33 est une petite villa et un espace vert, comme montre la photo ci-dessous:



Nous espérons que vous aurez la gentillesse de visiter l'ensemble du Boulevard Guynemer incluant le secteur ERMS mentionné ci-dessus (entre le bâtiment Monte Coast View et la Villa Paradiso) pour constater par vous-même la situation inacceptable à laquelle sont soumis les riverains.

Un grand merci d'avance pour votre coopération et votre sensibilité à vouloir aider les résidents qui souhaiteraient voir terminé la construction excessive du boulevard Guynemer/Tenao Supérieur.